

**Milestone 2011. Umweltpreis und Nachwuchspreis.** Anschauliche Projekte und nachhaltige Konzepte zugunsten der Umwelt werden belohnt. Der kreative und innovative Branchennachwuchs wird durch seine Auszeichnung gefördert.

## Klima, Modellregion, Umbau

### Eiger Climate Excursion: Den Klimawandel hautnah erleben

Gletscher ziehen sich zurück, Bergflanken geraten ins Rutschen und Felsen lösen sich von festen Felswänden. In Grindelwald können all diese Erscheinungen auf kleinem Raum beobachtet werden. Zwischen Mettenberg und Eiger ist infolge des Klimawandels der Untere Grindelwaldgletscher dramatisch am Schwinden. Bergstürze, Moränenrutsche und Murgänge sind die offensichtlichen Folgen davon. Seit Mitte Sommer 2011 ist die Eiger Climate Excursion ein zentrales Angebot von Grindelwald Tourismus. Mit einem geschulten Guide kann man den Klimawandel auf gratis oder günstig geführten Touren hautnah erleben. Das Projekt Eiger Climate Excursion ist nicht gewinnorientiert. Das Angebot richtet sich sowohl an Gäste wie auch an Einheimische.



Bilder zvg

Vertreten durch Toni Baumann, Grindelwald Tourismus

[www.grindelwald.travel/eigerklima](http://www.grindelwald.travel/eigerklima)

### Das Engadin als Modellregion für Nachhaltigkeit in Sommer und Winter

Die einzigartigen Stärken des Unterengadins bilden die Basis: Schweizerischer Nationalpark, zwei Unesco-Labels, Thermalwasser im Engadin Bad Scuol, unverwechselbare Feriendörfer, romanische Kultur und einheimische Produkte. So ist die Strategie der Modellregion für Nachhaltigkeit auf die Vision «DIE Natur- und Kulturferienregion der Schweiz – im Sommer wie im Winter» ausgerichtet. Wichtigstes Ziel ist Ganzjahresauslastung. Diese gibt Ganzjahresarbeitsplätze als Existenzsicherung für Familien. Daraus ergibt sich eine regionale Kreislaufwirtschaft. Der Direktor ist für die touristische Regionalentwicklung verantwortlich. Dazu gehören der Bereich Angebotsentwicklung und viele Projekte, die auf Nachhaltigkeit zielen.

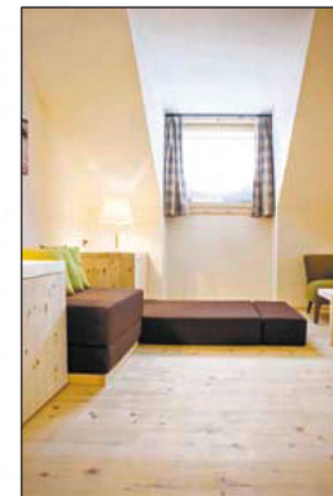


Vertreten durch Urs Wohler, Tourismus Engadin Scuol Samnaun Val Müstair AG

[www.engadin.com](http://www.engadin.com)

### Umbau und Erweiterung Romantik Hotel Muottas Muragl

Der historische Charakter des Hotels sollte erhalten bleiben, die «Corporate Identity» von Muottas Muragl neu definiert werden. Mittels Einsatz natürlicher Materialien in allen Bereichen von Umbau und Erweiterung wurde ein einmaliges Ambiente für Gäste geschaffen. Durch die Lösung von strukturellen Problemen innerhalb des Betriebes verbesserten sich die Arbeitsbedingungen der Mitarbeiter erheblich. Das Energiekonzept sorgt bei einer Verdreifachung der Nutzfläche für eine Halbierung des Energiebedarfs. Dieser wird ganzheitlich durch vor Ort produzierte erneuerbare Energien gedeckt. Dies geschieht mit Hilfe von Erdsonden und einer Solaranlage, welche aus Flach- und Röhrenkollektoren und einer Photovoltaikanlage besteht.



Vertreten durch Christian Meili, Bergbahnen Engadin St. Moritz AG

[www.muottasmuragl.ch](http://www.muottasmuragl.ch)